

Envoyé en préfecture le 29/09/2022

Reçu en préfecture le 29/09/2022

Affiché le 29/09/2022

SLOW

ID : 024-212400378-20220922-D20220077-DE

Fréry

CONCESSIONS
PUBLIQUES

26, Rue des Schwob
36000 CHATEAUROUX
Tél : 02.54.22.26.61 - Fax : 02.54.22.58.80
contact@frery.eu

Camping*** « La Pelouse »



BERGERAC



BILAN D'ACTIVITES SAISON 2021

Présentation de l'équipement

▣ Adresse :

8 bis, Rue Jean-Jacques Rousseau (24100) - BERGERAC
Situé à 500 mètres du Centre-Ville

▣ Classement :

3 étoiles à compter du 26 juillet 2017 - 65 emplacements

▣ Superficie :

2,2 ha situés au bord de la Dordogne et en face de l'île de La Pelouse

▣ Période d'ouverture

1^{er} Avril au 31 Octobre 2021

▣ Modalités d'accueil :

1 logement de fonction comprenant un local d'accueil
1 local d'accueil et de lieu de convivialité
3 blocs sanitaires
1 bloc sanitaire handicapé
1 bloc vaisselle
1 bloc douches-lavabos, bacs à linge
1 bâtiment « laverie »
1 aire de jeux
1 terrain de pétanque
1 aire de camping-car

▣ Services :

Laverie
WIFI gratuit
Ventes de pains, viennoiseries, vins à emporter et glaces.

▣ Activités de loisirs :

Pêche sur place possible
Base de loisirs en face du terrain
Un terrain de pétanque
Visites touristiques

▣ Personnel :

1 couple responsable polyvalent à temps complet
(Les tâches de direction et de comptabilité sont assurées au siège social de l'entreprise)



TARIF 2021

CAMPING LA PELOUSE ***

BERGERAC (24)

BASSE SAISON	HAUTE SAISON
01 avril au 02 juillet et du 28 août au 31 octobre	03 juillet au 27 août

CAMPING (tarif journalier)*		
- Adulte	4,50 €	
- Enfant (moins de 7 ans)	3,20 €	
- Véhicule	2,00 €	
- Animal en laisse	1,60 €	
- Emplacement Tente 1 ou 2 personnes	2,10 €	
- Emplacement Grande tente ou Van ou caravane	4,20 €	
- Emplacement Camping-car	5,80 €	
- Forfait ACSI (jusqu'au 07/07 et à partir du 25/08)	16,00 €	
- Branchement électrique	4,20 €	
LOCATION MOBIL-HOME (tout compris sauf draps)*		
- Forfait journalier	55,00 €	N/A
- Forfait semaine	260,00 €	485,00 €
- Caution location	250 € + 50 €	
AUTRES SERVICES		
- Forfait ménage fin de séjour (ne comprend pas la vaisselle)	50,00 €	
- Douche visiteur	2,00 €	
- Bloc de glace	1,60 €	
- Lave linge ou sèche linge	4,10 €	
- Vidange camping-car + plein d'eau	7,80 €	

* Plus taxe de séjour en vigueur par jour et par personne

Bilan Financier Année 2021

RECETTES

Entrées camping-caravaning	97 705
Locatifs	32 044
Ventes Annexes	4 290
Taxe de séjour	7 322
T.V.A. collectée	- 13 907
Reversement taxe de séjour	- 7 322

C.A. H.T.

120 133

DEPENSES

Achats marchandises	1 709
Electricité	2 599
Eau	6 618
Gaz	3 008
Entretien et petit équipement	26 529
Fournitures administratives	238
Location matériel	-
Impôts et taxes	1 614
Assurances	2 463
Redevance d'affermage	2 327
Publicité et cotisations	3 329
Commissions centrale de réservations Pitchup	287
Téléphone et frais postaux	1 085
Charges de personnel	43 131
Gestion et divers	13 404
Intérêts d'emprunts	589
Cotisations C.B.et Chq. Vacances	413
Amortissements des immobilisations	20 451
Créances irrécouvrables	-

Total dépenses

129 795

SOLDE D'EXPLOITATION

- 9 662

Statistiques de Fréquentation

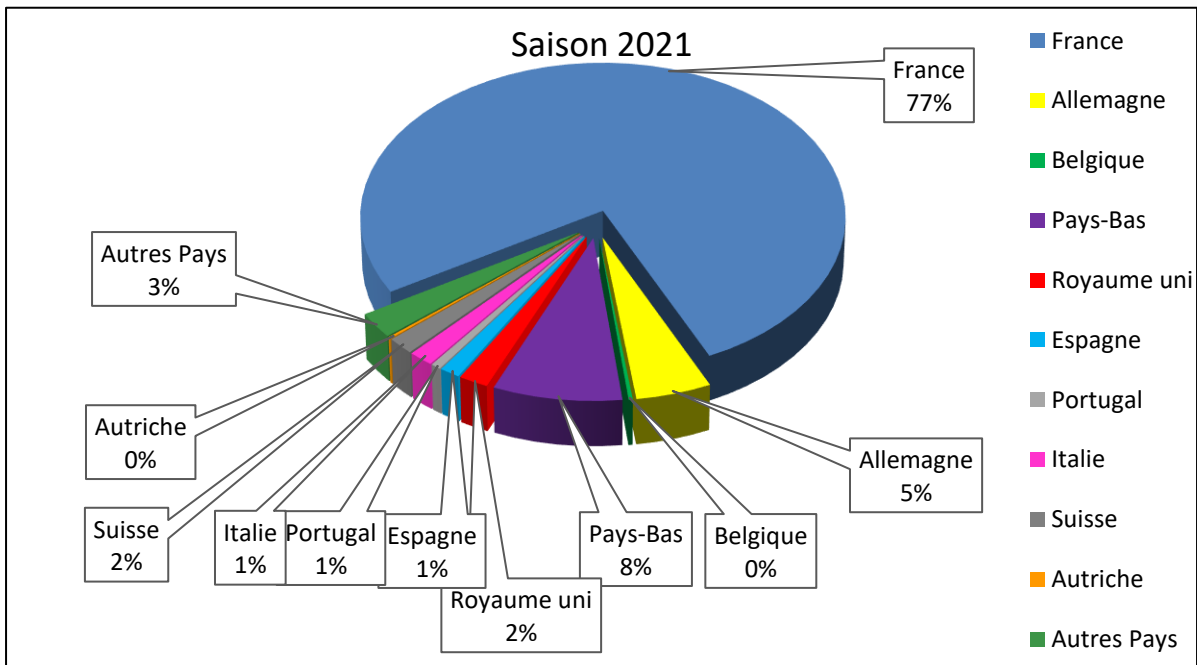
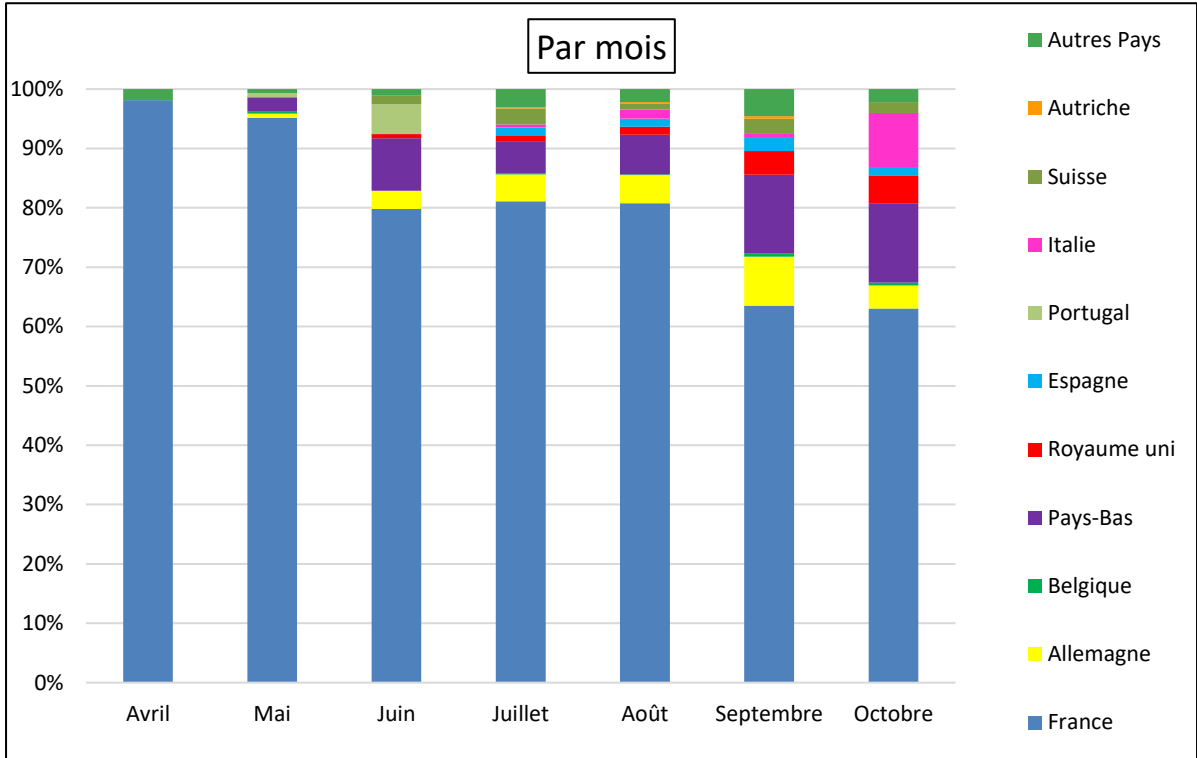
En Nombre d'arrivées

En Nombre de nuitées

	Avril	Mai	Juin	Juillet	Août	Septembre	Octobre	Total saison	Total N-1
France	104	553	1299	2344	3531	1570	754	10155	8437
	28	344	657	1251	1909	875	295	5359	4848
Allemagne		4	50	131	206	203	46	640	328
		2	42	101	170	147	38	500	280
Belgique		2		6	6	15	6	35	68
		2		2	6	5	2	17	20
Pays-Bas		14	144	157	292	326	160	1093	382
		6	75	111	189	214	110	705	242
Royaume uni			12	25	58	99	56	250	226
			8	16	46	76	38	184	141
Espagne			1	42	57	55	17	172	181
			1	33	43	22	15	114	74
Portugal		4	80		2			86	16
		4	2		2			8	6
Italie				13	69	19	109	210	41
				7	31	15	17	70	35
Grèce								0	0
								0	0
Danemark					18	6		24	0
					8	6		14	0
Suisse			24	79	45	61	22	231	51
			20	61	39	53	16	189	38
Autriche				5	10	10		25	2
				5	6	10		21	2
Russie et Europe de l'Est					4	14		18	22
					4	2		6	7
Autres Pays	2	4	18	89	95	113	26	347	307
	2	2	14	56	62	87	24	247	200
TOTAL	106	581	1628	2891	4393	2491	1196	13286	10061
TOTAL ARRIVEES	30	360	819	1643	2515	1512	555	7434	5893

TOTAL N 1 0 0 453 1500 2265 1251 334 5803

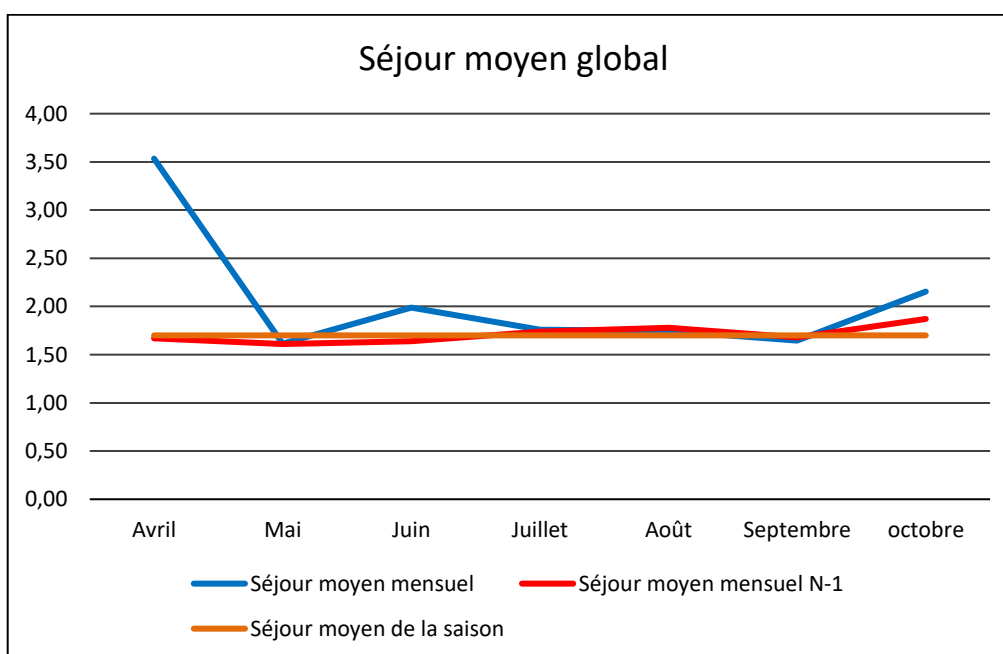
Nuitées/Pays



Statistiques du séjour moyen

Séjour moyen - Saison 2021

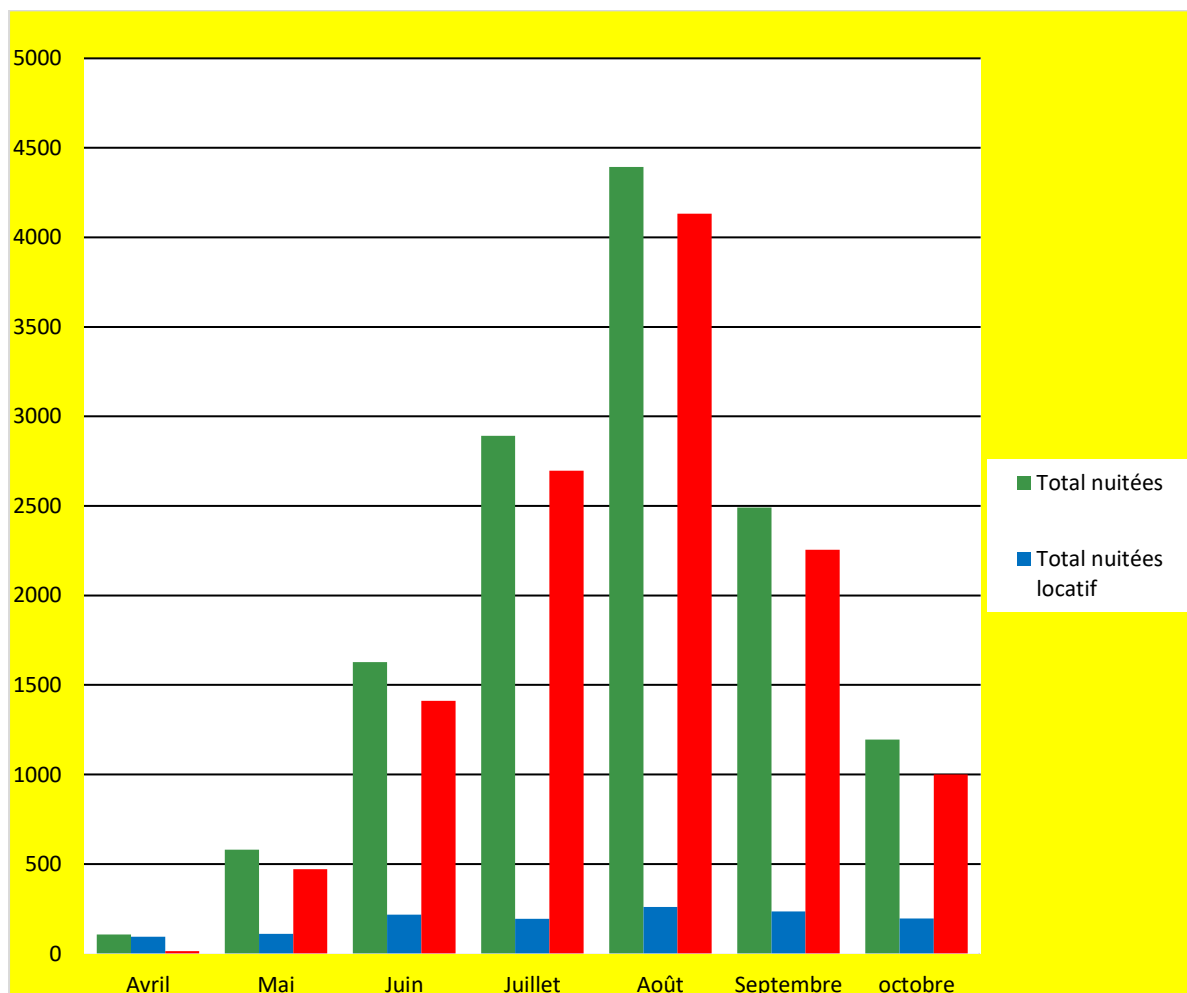
	Avril	Mai	Juin	Juillet	Août	Septembre	Octobre	Total saison
TOTAL NUITEES	106	581	1628	2891	4393	2491	1196	13286
TOTAL ARRIVEES	30	360	819	1643	2515	1512	555	7434
Séjour moyen mensuel	3,53	1,61	1,99	1,76	1,75	1,65	2,15	1,79
Séjour moyen mensuel N-1	1,67	1,61	1,64	1,74	1,78	1,68	1,87	1,71



Statistiques

Nuitées camping / Nuitées Locatif

	Avril	Mai	Juin	Juillet	Août	Septembre	Octobre	Total saison	Répartition
Total nuitées camping	13	471	1411	2697	4132	2255	1000	11979	90%
Total nuitées locatif	93	110	217	194	261	236	196	1307	10%
Total nuitées	106	581	1628	2891	4393	2491	1196	13286	100%



Rapport d'activité

PREAMBULE :

Avant de présenter ce rapport d'activité de l'exercice 2021, il nous paraît indispensable de rappeler que malheureusement la crise sanitaire sans précédent, qui dure depuis le début 2020, continue de toucher tous les pays dans le monde.

Après la levée de certaines mesures et jusqu'à la date d'ouverture autorisée (gouvernement, communes...), nous avons dû préparer l'ouverture dans les meilleures conditions sanitaires, tant pour les usagers que pour les salariés.

1° Fréquentation

Pour l'exercice, le nombre d'entrées a été de 7 434 contre 5 893 l'exercice précédent pour un nombre de nuitées de 13 286 contre 10 061 en 2020.

Compte tenu de ce ratio, le séjour moyen ressort cette année à 1.79 Jour, pour 1.71 Jour l'an passé.

Comme vous avez pu le remarquer dans l'analyse des statistiques, le mois d'Avril est quasi nul, les conditions sanitaires ne permettant d'ouvrir que 2 jours sur le mois.

Vous pourrez constater également que la fréquentation française représente cette année 77,00 % du total contre 83,86 % sur l'exercice précédent. La clientèle étrangère a commencé à revenir, même si nous ne sommes pas aux 41,26% de clients étrangers comme pour l'exercice 2019.

=====

2° Problèmes rencontrés

A l'instar des saisons précédentes, les consignes données ont été appliquées scrupuleusement par notre personnel puisque nous n'avons eu que très peu de retours négatifs de la clientèle.

Une remarque client concernait la présence d'oies sauvages sur les emplacements les plus proches de la berge (problème récurrent de déjections).

L'autre remarque concernait le libre choix d'emplacement laissé par les gérants à un client sur une journée très humide, ceux-ci estimant que le propriétaire du camping-car était le plus à même de choisir l'emplacement adéquat sur le sol pouvant être meuble par endroit, au regard des caractéristiques de son véhicule.

D'un côté technique, nous avons dû faire face à une nouvelle montée des eaux le 03 février 2021 entraînant des dégâts sur le camping (aire de jeux, aire camping-cars) et nécessitant une remise en état du site.

A ce titre nous avons équipé pendant la saison 2021 l'aire de jeux d'une table de ping-pong en matériaux composites afin de prévenir une future inondation.

Enfin, à la suite d'une mauvaise manœuvre d'un camping-car au mois de mai, des réparations ont été nécessaires sur la barrière automatique, celle-ci aillant été fortement endommagée.

=====

3° Guides, publicité, communication

Comme précédemment, le terrain de camping a été promotionné sur le guide national de la F.F.C.C. (Fédération Française de Camping Caravaning), ainsi que sur le site internet du guide du Périgord.

Le camping***La Pelouse est également présent sur le Guide du Routard.

Le camping figure également sur notre nouveau site internet « NIGHT AND DAY », amélioré par rapport à notre précédent site, et orientant toujours vers les liens de la Ville de BERGERAC et de l'Office de Tourisme, avec lequel nous continuons d'entretenir un excellent partenariat.

Nous avons maintenu notre référencement sur le guide A.C.S.I, Tour-Operator Néerlandais avec lequel nous avons renouvelé notre encart publicitaire sur son guide international et son site internet, assurant toujours la promotion du camping aux

PAYS-BAS, en BELGIQUE, ALLEMAGNE et ANGLETERRE.

Pour la promotion de nos mobil-homes, nous avons maintenu les supports : Site internet, Office de Tourisme, F.F.C.C. et « Périgord-Gites ».

La plaquette du camping*** « La Pelouse » a de nouveau été diffusée sur le camping, ainsi qu'aux Offices de Tourisme de Bergerac et de la Région. Sur les salons Internationaux du Camping Caravaning qui ont été maintenus malgré les conditions sanitaires, notre Tour Opérateur « A.C.SI. » a fait une fois de plus sa promotion.

Le camping*** « La Pelouse » est promotionné pour la troisième année sur le site de notre partenaire anglais de réservation en ligne PITCHUP. Ce partenariat nous permettant d'avoir une plus grande visibilité au niveau international.

Comme évoqué précédemment, la clientèle étrangère a commencé à revenir sur cette saison et nous pouvons espérer pour la prochaine saison un taux de fréquentation identique voir supérieur à celui observé avant la crise du Covid-19.

Tous les éléments de promotion ont été reconduits pour l'exercice 2022 puisque nous avons pu maintenir notre agrément auprès d'ACSI.

=====

4° Bilan financier

Avec le même personnel que l'année 2020, le chiffre d'affaires total H.T. est de 85 538,29 €, contre un montant de 120 133,15 € pour l'exercice précédent. Il est nettement supérieur à celui de 2020, année particulièrement impactée par la crise sanitaire, mais reste inférieur aux deux dernières années de référence (146 361,96 € pour 2019 et 133 514,92 € pour 2018). Les premiers chiffres de 2022 laissent espérer une reprise de l'activité normale pour cette saison.

Dans le même temps, les charges de l'exercice sont de 129 794,66 €. Les travaux liés à la crue ainsi qu'à la barrière impactent le poste « Entretien et petit équipement » qui est de 26 528,75 €. Pour information ce même poste était en moyenne de 14 665 € sur les trois derniers exercices.

Compte tenu de ces éléments, il n'a malheureusement pas été possible de mettre les charges en adéquation avec le chiffre d'affaires réalisé.

Ainsi, le résultat dégagé (Recettes - Frais Généraux) fait ressortir un résultat déficitaire de 9 664,51 €.

=====

Conclusion

Nous remercions Monsieur le Maire, ses Conseillers et l'ensemble de ses services que nous avons sollicités et qui ont toujours répondu présents tout au long de cette année 2021.

Nous remercions également l'Office de Tourisme de Bergerac avec qui nous entretenons d'excellents rapports et qui nous apporte tout son soutien dans notre gestion.

Comme nous vous l'avons rappelé en préambule, le faible chiffre d'affaires réalisé sur l'exercice n'est pas significatif en cette période compliquée pour l'ensemble des usagers.

Fait à Châteauroux, le 30 mai 2022

**Monsieur Julien Marcilhac
Directeur Général**

