

# L'ATELIER DES VACANCES

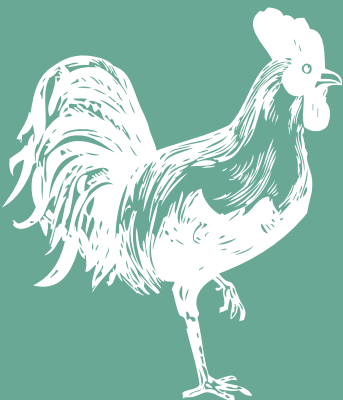


## MUSÉE À LA MAISON

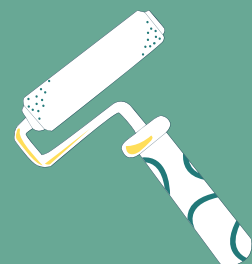
INSPIRE-TOI  
DU MUSÉE



1 ATELIER  
1 TUTO



DÉCOUVRE UNE  
TECHNIQUE  
D'ART



## UN OBJET...



Dans les collections de l'ancien Musée de la Ville se trouve un **drôle de coq** métallique...

Il s'agit de l'ancienne **girouette de l'église Saint-Jacques**. Rattaché à l'**histoire biblique**, le coq symbolise aussi le **soleil levant**. Il incarne la victoire de la **lumière** sur les ténèbres, évoque un **gardien bienveillant**.

Depuis le **Moyen Âge**, l'animal est choisi comme **motif** pour les **girouettes** perchées aux **sommets des églises, maisons** ou encore **châteaux** ! Fixées à un **axe mobile et vertical**, elles indiquent l'**orientation du vent**.

## UNE INSPIRATION...

Le **monotype** est une **technique d'impression**, sans gravure, qui permet d'obtenir un **tirage unique**.

Le dessin est peint directement à l'**encre** ou à la **peinture** sur un support lisse (type verre, métal, plexiglas, etc.). Puis, en **pressant une feuille** de papier directement contre le support, le dessin s'imprime !

Non gravé, le support peut ainsi être **réutilisé à l'infini**...



# AVANT DE COMMENCER...

## TYPE D'ACTIVITÉ

Dessin, peinture

## POUR QUELS ÂGES ?

Dès 4 ans avec accompagnement

Dès 8 ans en autonomie

## COMBIEN DE TEMPS ?

30 minutes

## DE QUOI AI-JE BESOIN ?

Feuilles de papier A4 ou A3

Rouleaux de peinture en mousse

Deux pinceaux de différentes épaisseurs

Peinture épaisse type gouache ou acrylique

1 plat à gratin type Pyrex ou 1 moule à brownie ou 1 vitre de cadre



# ÉTAPE 1

Réunis ton matériel. Sélectionne un format de papier adapté à la taille et à la forme de ton support ou de ton moule. Ici, nous utilisons une feuille A3 pour un moule à brownie de forme carrée (25cm). Choisis deux couleurs de peinture.



# ÉTAPE 2

En t'inspirant de la girouette de l'église, entraîne-toi à dessiner un coq au crayon sur une feuille de papier. Tu pourras ensuite reproduire ton dessin sur le moule !



# ÉTAPE 3

Retourne le moule de façon à te servir de son fond comme support.

A l'aide du rouleau, applique une couche épaisse et homogène de peinture, la couleur de ton choix.



## ÉTAPE 4



Avec un pinceau fin (ou un coton tige), dessine les contours du coq dans la couche de peinture. Aide toi de ton dessin si besoin !

Essuie régulièrement ton pinceau, pour être sûr de bien voir le fond du moule réapparaître sous ton tracé.

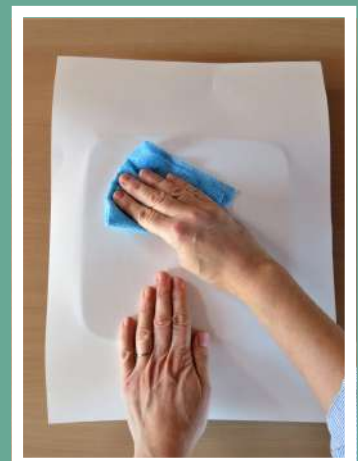
## ÉTAPE 5



Avec un pinceau plus large, dessine les plumes du corps du coq.

## ÉTAPE 6

Applique la feuille de papier contre le moule, en centrant bien le motif. A l'aide de tes mains ou d'un chiffon, presse et lisse le papier sur toute la surface.



## ÉTAPE 7



Décolle délicatement et doucement la feuille du moule. Regarde ! La couche de peinture s'imprime sur le papier et ton motif apparaît progressivement !

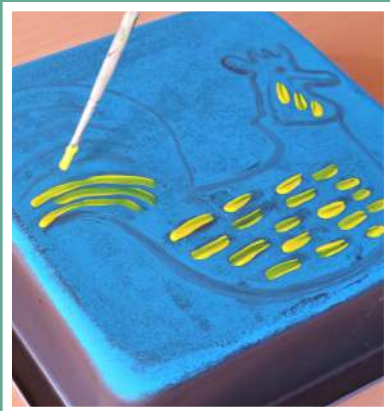
## ÉTAPE 8



Bravo ! Tu as réussi ton premier tirage en monotype !

Tu peux maintenant t'amuser à rajouter d'autres couleurs en suivant l'une des variantes proposées en suivant...

# VARIANTE 1



Une fois ton monotype imprimé, conserve le dessin sur le moule.

A l'aide d'un pinceau, comble les tracés de ton premier dessin avec la deuxième couleur que tu as choisi. Mais tu peux mélanger autant de couleurs que tu veux !



Voilà, tu viens d'appliquer la deuxième couleur sur ton premier dessin !

Passons à une seconde impression...



Reprends ta feuille déjà imprimée du premier monotype. Recentre le motif au centre de ta page, puis relisse la surface à l'aide des tes mains ou d'un chiffon. Décolle délicatement la feuille de ton moule.



Bravo ! La deuxième couleur est venue rehausser ta première impression !

Le contraste entre les touches colorées et le premier fond de couleur met parfaitement le motif en valeur !

# VARIANTE 2



Après l'impression de ton premier monotype, nettoie ton moule à l'eau. Sèche le bien, puis applique à l'aide de ton rouleau la deuxième couleur que tu as choisie. La couche de peinture doit être homogène et assez épaisse !



A l'aide d'un pinceau ou d'un coton tige, redessine le coq dans la couche de peinture.



Reprends ton monotype. Recentre le motif au centre de la feuille, puis relisse la surface à l'aide des tes mains ou d'un chiffon. Décolle délicatement la feuille de ton moule.



Bravo ! La deuxième couleur est venue se mêler à celle du premier monotype. Le décalage du motif et le mélange des couleurs sont très intéressants !



ATELIER EN TUTORIEL  
PROPOSÉ PAR LE  
SERVICE PATRIMOINE ET MUSÉES  
DE LA VILLE DE BERGERAC  
ET INSPIRÉ DU SITE  
LOUVRELENS.FR



*bergerac.fr*